

LA OPINIÓN DE LOS ESTUDIANTES



"Mi hermano y primo también se hospedaron con esta familia, por lo que es como alojarse con familiares." Rene, Brasil

"Mi familia anfitriona es como mi verdadera familia."
Rosa María, Panamá



"Esta escuela es amigable y me siento seguro aquí."
Ji-hoon, Corea



"Nuestra Directora es muy amigable y podemos hablarle, ella escucha."
Hiromi, Japón



"Hay muchas actividades para hacer y muchas cosas que son interesantes y diferentes."
Anna, Alemania



"Estoy contento de conocer tanta gente diferente, de diversos países" Shan, China
"Nueva Zelanda es muy amigable comparado con otras partes del mundo."
Paolo, Italia



www.mynzed.com

ACERCA DE NUEVA ZELANDA

Nueva Zelanda es una tierra de espacios abiertos, aire fresco, paisajes magníficos y gente amigable. Nuestras estándares de educación son de nivel mundial y atraen a muchos estudiantes extranjeros a nuestras costas. Durante las vacaciones escolares, nuestros estudiantes disfrutaron de visitar destinos turísticos como Rotorua, Waitomo, Bay of Islands y diversas maravillas naturales fantásticas de la Isla del Sur. Otras oportunidades durante las vacaciones incluyen esquiar y una gran variedad de deportes acuáticos.



OREWA COLLEGE

Orewa College, Riverside Rd,
P.O. Box 345, Orewa, New Zealand
Tel.: 64-9-426 4075
Fax: 64-9-426 5415
Email: osdean@oc.school.nz
Sitio web: www.orewa.school.nz



NUEVA ZELANDA



OREWA COLLEGE NUEVA ZELANDA

www.orewa.school.nz



www.mynzed.com

OFRECEMOS

Educación neocelandesa de excelente calidad para estudiantes de 11 a 18 años.

Profesores diplomados y muy profesionales.

Educación basada en el sistema de educación británico.

Instalaciones educativas excelentes, que incorporan lo último en recursos de enseñanza.

Un lugar seguro para vivir en un ambiente cálido y acogedor.

Alojamiento en casas de familia neocelandesas, en hogares seleccionados con cuidado.

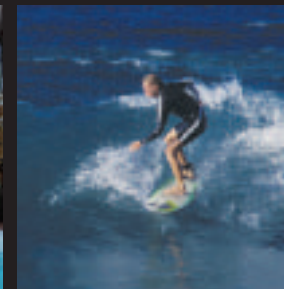
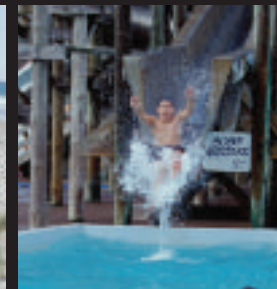
NUESTRA UBICACIÓN

Estamos ubicados en Orewa, una tranquila ciudad balnearia, a sólo 30 minutos de carretera al norte de Auckland (hogar de 1 millón de habitantes). Los neocelandeses son gente espontánea y relajada, en nuestra sociedad amigable y multirracial se puede hacer amigos rápidamente.

Nos rodean algunos de los paisajes más espectaculares del mundo: playas, colinas verdes y bosques. Hay muchas actividades para elegir, entre ellas una gran variedad de deportes acuáticos, piscinas termales, cabalgatas, sin contar las ventajas que brinda la cercanía con la ciudad más grande de Nueva Zelanda.

ESTUDIA CON NOSOTROS

- Orewa es una comunidad amigable, no una gran ciudad donde sólo eres otro estudiante más.
- Ven a Orewa College para alcanzar estudios de nivel mundial, punto de partida para tus estudios terciarios.
- Aprende inglés en tu propia escuela.
- Orewa College es una de las escuelas líderes en educación para estudiantes extranjeros.



Para obtener una lista completa de cursos disponibles visita www.orewa.school.nz

Preparación para los exámenes ESOL/IELTS

Muchas actividades deportivas, teatrales y musicales

Una excelente ubicación a lo largo del río y junto a la playa



- Ofrecemos un Programa de Verano (diciembre y enero), disponible para grupos de todas las edades, que combina lecciones de inglés con actividades al aire libre.

www.orewa.school.nz